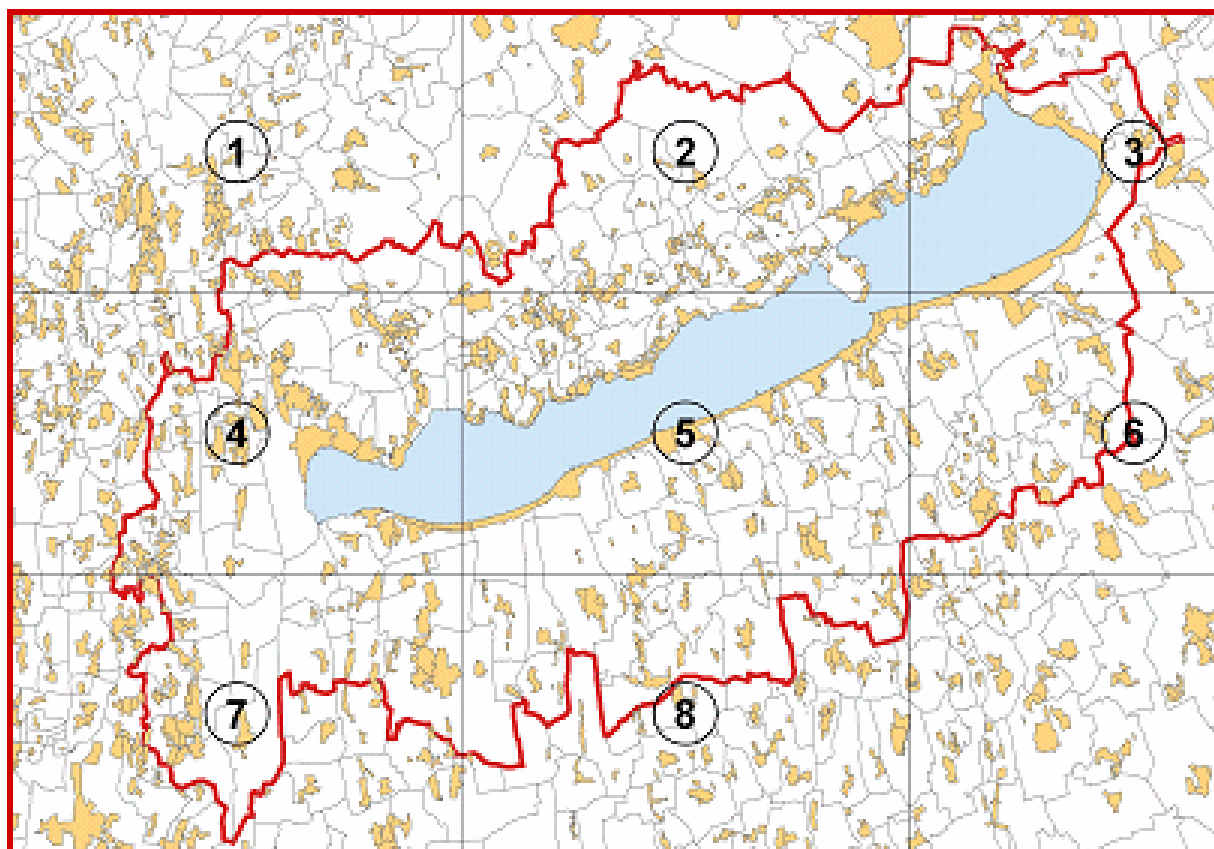


## 1. számú MELLÉKLET

– Díjszabás megrendeléshez –

(2000. évi CXII. törvény (Balaton Kiemelt Üdülőkörzet Területrendezési Terv) tervlapjaihoz)

### SZELVÉNYKIOSZTÁS





Sorszám	Település	Szelvénytípus, ahová M=1:100.000 alapján tartozik
1	Ábrahámhegy	5
2	Ádánd	6
3	Alsóörs	3
4	Alsópáhok	4
5	Andocs	5+8
6	Aszófő	2
7	Bábonymegyer	6
8	Badacsonytomaj	5
9	Badacsonytördemic	5
10	Balatonakali	2+5
11	Balatonalmádi	3
12	Balatonberény	4
13	Balatonboglár	5
14	Balatoncsicsó	2
15	Balatonederics	4
16	Balatonendréd	5+6
17	Balatonfenyves	5+8
18	Balatonfőkajár	3
19	Balatonföldvár	5
20	Balatonfüred	2+3
21	Balatonfűzfő	3
22	Balatongyörök	4
23	Balatonhenye	2
24	Balatonkenese	3
25	Balatonkeresztúr	4+5
26	Balatonlelle	5
27	Balatonmagyaród	7
28	Balatonmáriafürdő	4+5
29	Balatonőszöd	5
30	Balatonrendes	5
31	Balatonszabadi	3+6
32	Balatonszárszó	5
33	Balatonszemes	5
34	Balatonszentgyörgy	4+7
35	Balatonszepetd	5
36	Balatonszőlős	2
37	Balatonudvari	2+5
38	Balatonújlak	4+7
39	Balatonvilágos	3
40	Bálványos	5+6
41	Barnag	2
42	Bókháza	4
43	Buzsák	5+8
44	Csajág	3

Sorszám	Település	Szelvénytípus, ahová M=1:100.000 alapján tartozik
45	Csapi	7
46	Cserszegtomaj	4
47	Csopak	2+3
48	Csömend	8
49	Dióskál	4+7
50	Dörgicse	2
51	Egeraracs	4+7
52	Esztergályhorváti	4+7
53	Felsőörs	2+3
54	Felsőpáhok	4
55	Fonyód	5
56	Főnyed	7
57	Galambok	7
58	Gamás	8
59	Garabonc	7
60	Gétye	4
61	Gyenesdiás	4
62	Gyugy	5+8
63	Gyulakeszi	5
64	Hács	5+8
65	Hegyeshalom	2
66	Hegymagas	4+5
67	Hévíz	4
68	Hidegkút	2
69	Hollád	4+7
70	Kapolcs	2
71	Kapoly	5+6
72	Karád	5+8
73	Karmacs	4
74	Káptalantói	5
75	Kékkút	5
76	Kereki	5
77	Keszthely	4
78	Kéthely	4+5+7+8
79	Kisapáti	5
80	Kisberény	8
81	Kőröshegy	5+6
82	Kötcse	5
83	Kővágóörs	5
84	Köveskál	2+5
85	Küngös	3
86	Látrány	5
87	Lengyeltóti	5+8
88	Lesencefalu	4



VÁTI Magyar Regionális Fejlesztési és Urbanisztikai Nonprofit Kft.

## VÁTI Magyar Regionális Fejlesztési és Urbanisztikai Nonprofit Kft.

1016 Budapest, Gellérthegy u. 30-32. Telefon: (1) 224 3100 Fax: (1) 224 3105 Web: [www.vati.hu](http://www.vati.hu)

Szolgáltatási hely: Dokumentációs Központ

1111 Budapest, Budafoki út 59. Telefon: (1) 361 0206 Fax: (1) 279 2641

Sorszám	Település	Szelvénytípus, ahová M=1:100.000 alapján tartozik
89	Lesenceistvánd	1+4
90	Lesencetomaj	1+4
91	Litér	3
92	Lovas	2+3
93	Lulla	6
94	Marcali	7+8
95	Mencshely	2
96	Mindszentkál	2+5
97	Monostorapáti	2
98	Monoszló	2+5
99	Nagyberény	6
100	Nagycepely	5
101	Nagyrada	7
102	Nagyvázsony	2
103	Nemesbük	4
104	Nemesgulács	5
105	Nemesvita	4
106	Nikla	8
107	Nyim	6
108	Óbudavár	2
109	Ordacsehi	5
110	Öcs	2
111	Öreglak	8
112	Örvényes	2
113	Paloznak	2+3
114	Pécsely	2
115	Pula	2
116	Pusztaszemes	5+6
117	Raposka	4+5
118	Révfülöp	5
119	Rezi	4
120	Ságvár	6
121	Salföld	5
122	Sármellék	4
123	Sávoly	7
124	Sérsekszőlős	6
125	Siófok	3+6
126	Siójut	6
127	Som	6
128	Somogybabod	5+8
129	Somogyeggyes	5
130	Somogysámsón	7
131	Somogyzentpál	8
132	Somogytúr	5+8
133	Somogyvár	8
134	Szántód	5

Sorszám	Település	Szelvénytípus, ahová M=1:100.000 alapján tartozik
135	Szegerdő	7
136	Szentantalfa	2
137	Szentbékáll	2+5
138	Szentgyörgyvár	4
139	Szentjakabfa	2
140	Szentkirályszabadja	2+3
141	Szigliget	4+5
142	Szólád	5
143	Szőlősgyörök	5
144	Tab	6
145	Tagyon	2+5
146	Taliándörög	2
147	Tapolca	1+2+4+5
148	Táska	5+8
149	Teleki	5
150	Tihany	2+5
151	Tikos	7
152	Torvaj	6
153	Tótvázsony	2
154	Uzsa	1+4
155	Vállus	4
156	Várvölgy	1+4
157	Vászoly	2
158	Veszprémfajsz	2
159	Vigántpetend	2
160	Vindornafok	4
161	Vindornyalak	1+4
162	Vindornyaszőlős	1+4
163	Visz	5
164	Vonyarcvashegy	4
165	Vöröstó	2
166	Vörs	4+7
167	Zala	6
168	Zalaapáti	4
169	Zalacsány	4
170	Zalakaros	7
171	Zalacomár	7
172	Zalamerenye	7
173	Zalaszabar	4+7
174	Zalaszántó	1+4
175	Zalaszántó	4
176	Zalaújlak	7
177	Zalavár	4+7
178	Zamárdi	2+3+5+6
179	Zánka	2+5

**2000. évi CXII. törvény (Balaton Kiemelt Üdülőkörzet Területrendezési Terv) tervlapjainak megrendelése:**

• <b>A/0-ás szelvényen M=1:100.000 méretarányban</b>	<b>egy térképsorozat</b> (11 övezeti lap + térségi szerkezeti terv) 252.800 Ft + 27% áfa = 321.055 Ft
• <b>A/0-ás szelvényen M=1:100.000 méretarányban</b>	<b>csak a térségi szerkezeti terv</b> (adható egyedül vagy a 7. sz. övezeti lappal) 32.900 Ft/db + 27% áfa = 41.785 Ft/db
• <b>A/3-as szelvényen M=1:100.000 méretarányban</b>	<b>egy szelvénytársorozat</b> (átnézeti térkép + térségi szerkezeti terv + 11 övezeti lap + jelkulcskészlet) 37.810 Ft + 27% áfa = 48.020 Ft