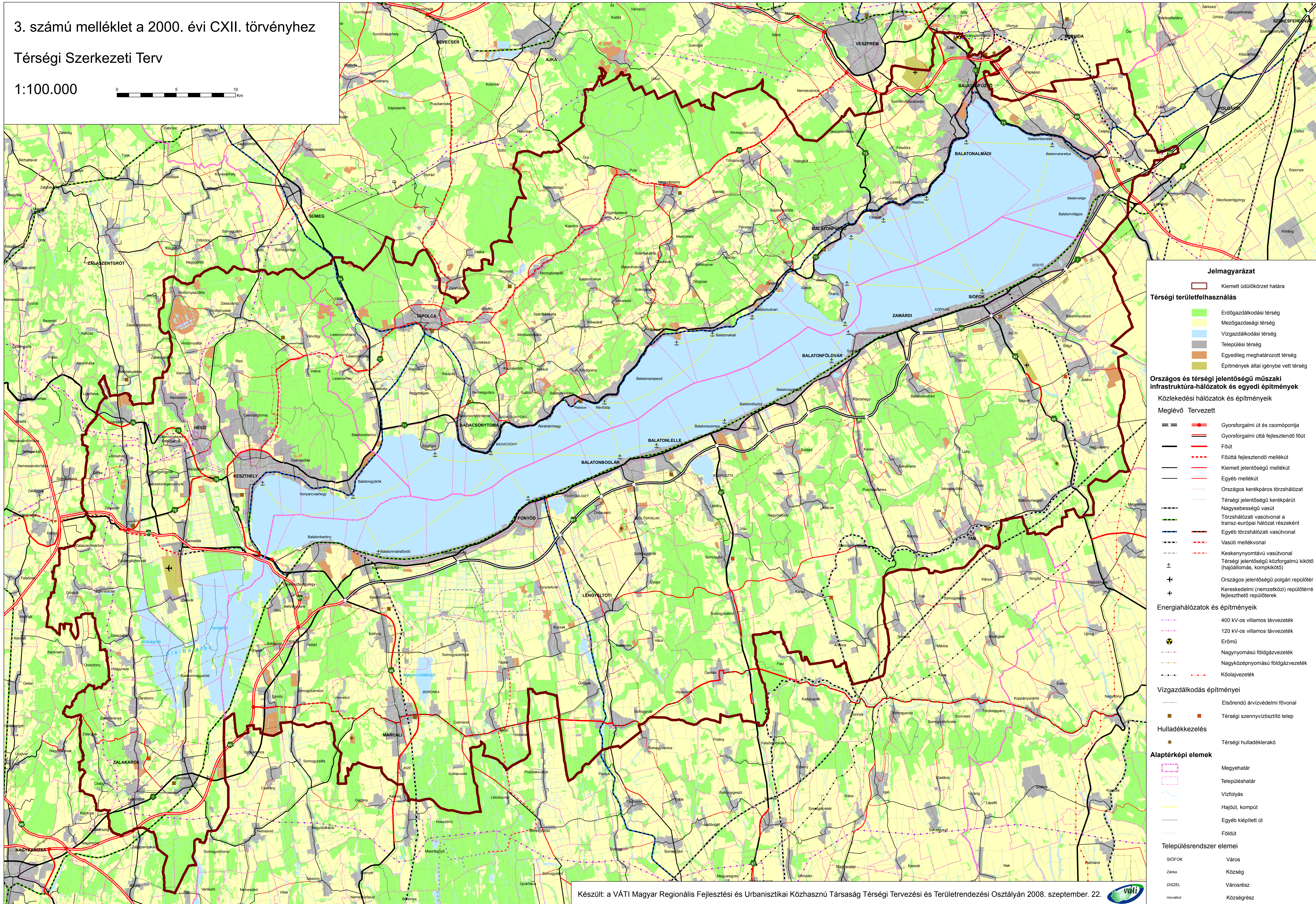


3. számú melléklet a 2000. évi CXII. törvényhez

Térségi Szerkezeti Terv

1:100.000



Jelmagyarázat

Térségi területfelhasználás

- Erdőgazdálkodási térség
- Mezőgazdasági térség
- Vízgazdálkodási térség
- Települési térség
- Egyedileg meghatározott térség
- Építmények által igénybe vett térség

Országos és térségi jelentőségű műszaki infrastruktúra-hálózatok és egyedi építmények

Közlekedési hálózatok és építmények

Meglévő Tervezett

- Gyorsforgalmi út és csomópontja
- Gyorsforgalmi úttá fejlesztendő főút
- Főút
- Főúttá fejlesztendő mellékút
- Kiemelt jelentőségű mellékút
- Egyéb mellékút
- Országos kerékpáros törzshálózat
- Térségi jelentőségű kerékpárút
- Nagysebességű vasút
- Törzshálózati vasútvonal a transz-európai hálózat részeként
- Egyéb törzshálózati vasútvonal
- Vasúti mellékvonal
- Keskeny nyomtávú vasútvonal
- Térségi jelentőségű közforgalmú kikötő (hajóállomás, kompikikötő)
- Országos jelentőségű polgári repülőtér
- Kereskedelmi (nemzetközi) repülőtérre fejlesztendő repülőtér

Energiahálózatok és építmények

- 400 kV-os villamos távvezeték
- 120 kV-os villamos távvezeték
- Erőmű
- Nagynyomású földgázvezeték
- Nagyközépnomású földgázvezeték
- Kőolajvezeték

Vízgazdálkodás építményei

- Elsőrendű árvízvédelmi fővonal
- Térségi szennyvíztisztító telep

Hulladékkezelés

- Térségi hulladéklerakó

Alaptérképi elemek

- Megyehatár
- Település határ
- Vízfolyás
- Hajót, komput
- Egyéb kiépített út
- Földút

Településrendszer elemei

- SIOFOK Város
- Zalaegerszeg Község
- DISZEL Városrész
- Hovány Községrész

